

Blutausstrichfärbung

Versionen in [Russisch](#), [Spanisch](#) und [Deutsch](#) sind unter Science Connections Wilsede zu finden.

Sehr geehrte Wilsede-Besucher, Freunde und Studenten,

Auf den Wilsede Meetings 1973 bis 2014 diskutierten wir über die Funktion der Blutzellen.

Die Blutausstrichmethode liefert diagnostische Ergebnisse, die es ermöglichen, dass eine sofortige Behandlung von Millionen von Kindern in den ärmeren Ländern erfolgen kann.

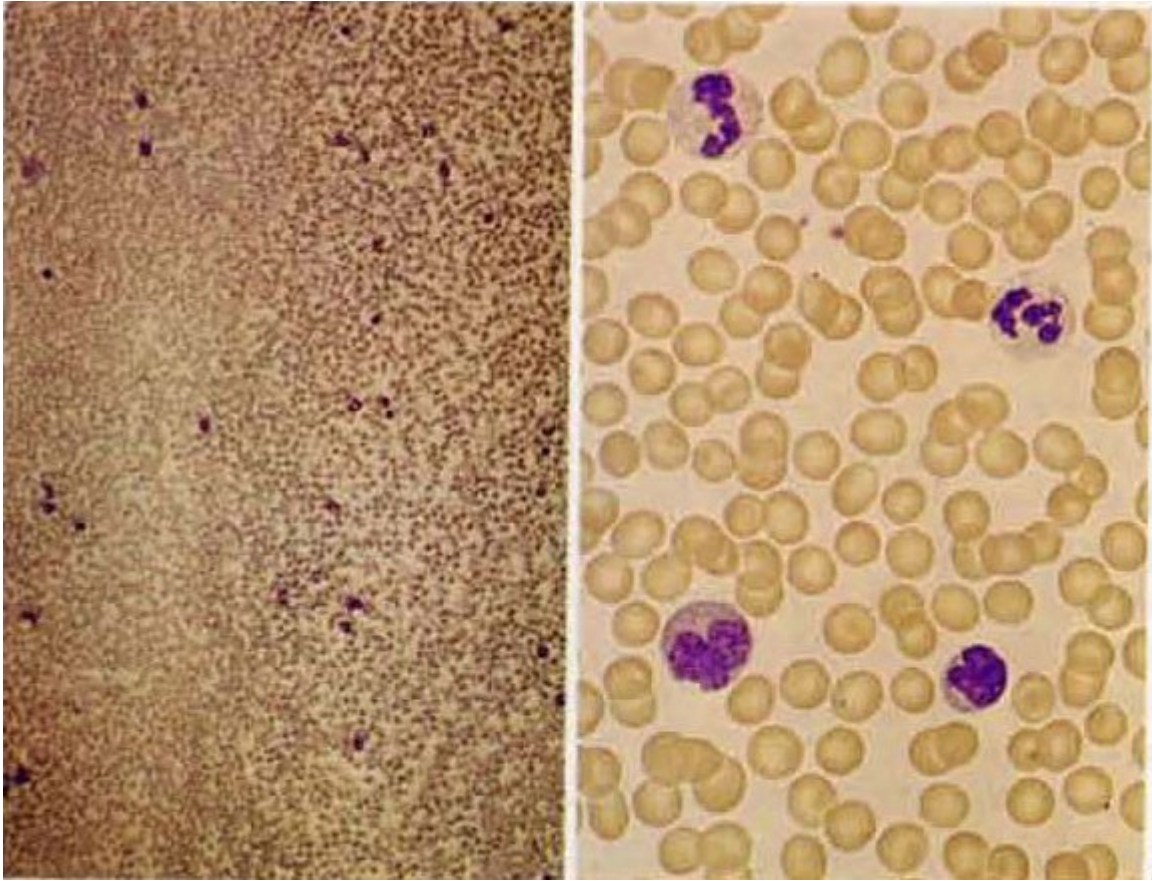
Helfen Sie bitte! Danke!

Die Färbung und Bewertung des Blutausstrichs ist seit mehr als 100 Jahren eine einfache und kostengünstige diagnostische Methode.

Die Herstellung des Blutausstrichs ist einfach, kostengünstig und nicht abhängig vom Klima. Geschulte medizinische Fachkräfte können einen Blutausstrich in 10 Minuten anfertigen.

Der Blutausstrich muss mikroskopisch ausgewertet werden.

Die Bewertung der mikroskopischen Untersuchung der Blutzellen ist eine erfolgreiche diagnostische Methode, die nicht durch moderne, teure automatische Geräte, die sogenannten "Klick-Automaten" ersetzt werden kann.

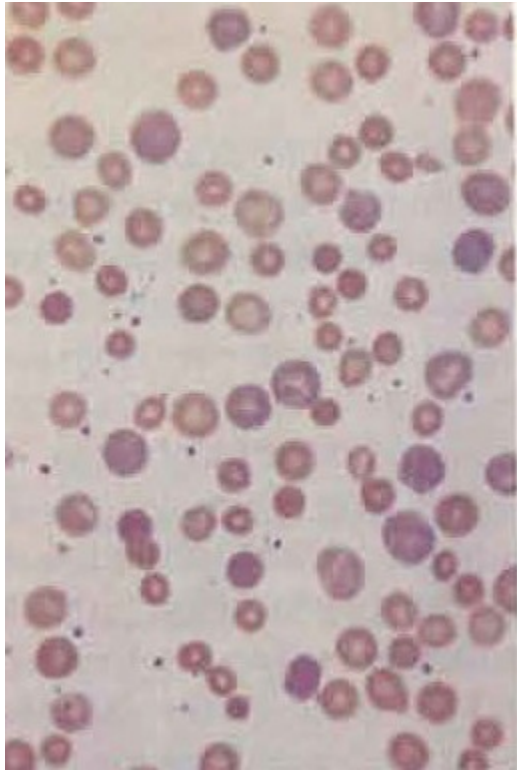


Erythrozyten 2 Granulozyten, 1 B-Lymphozyten, 1 T- Lymphozyten, Thrombozyten

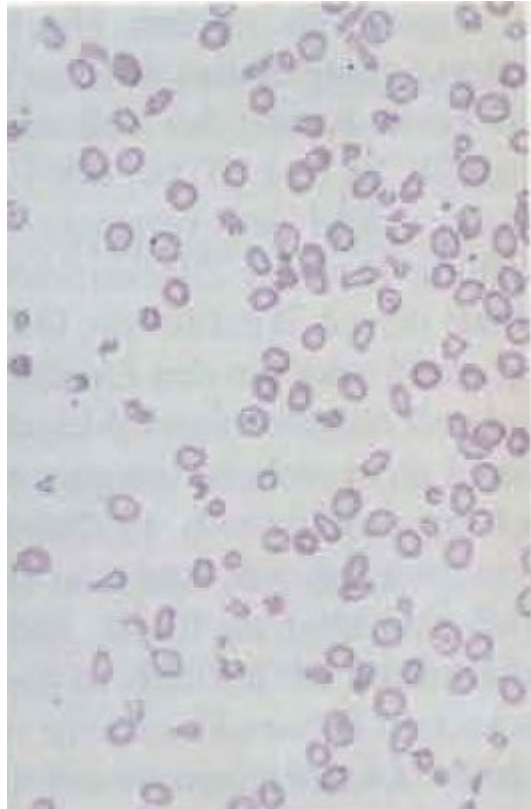
Blutausstriche werden zur Bewertung von Anämien, Infektionen, Immunschwächen, Aids, Malaria und Leukämien verwendet.

1. Anämien

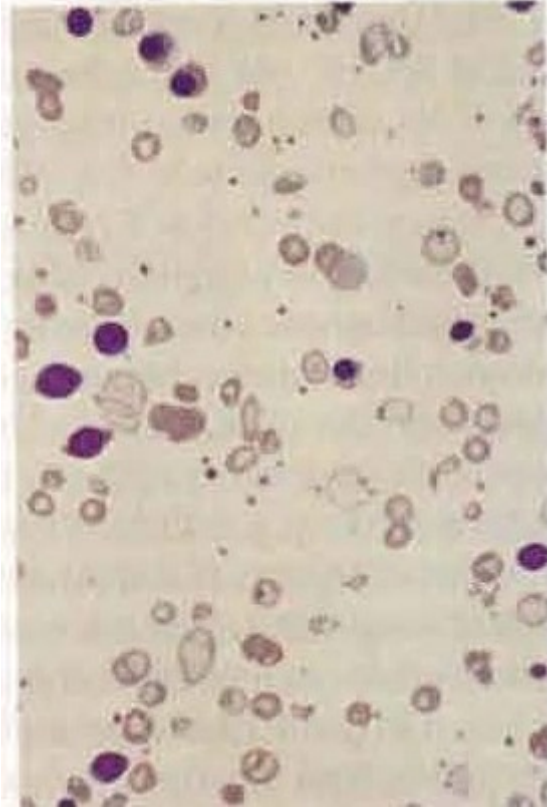
1. Polychromasie und Anisozytose -
Hämolytische Anämie



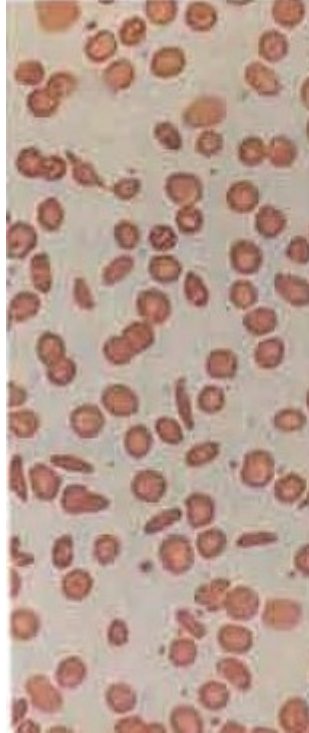
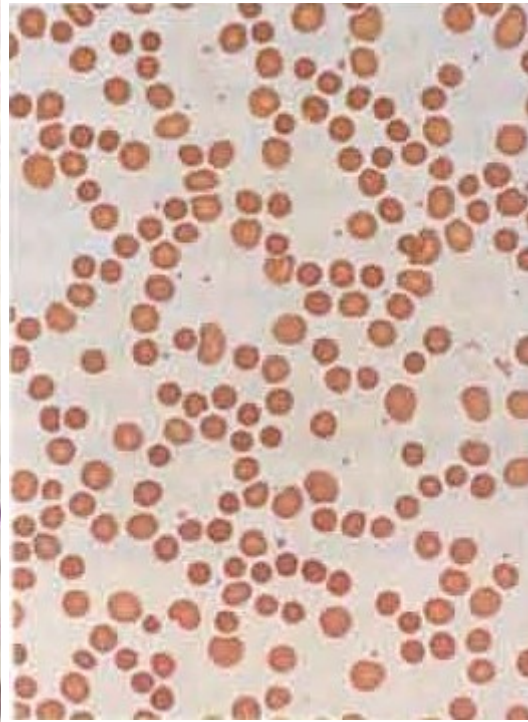
2. Hypochromasie und Anisozytose -
Eisenmangelanämie



3. Hypochromasie und Poikilozytose - Thalassämie



4. Kugelzellen-Hämolytische Anämie Anisozytose und Sichelzellenanämie

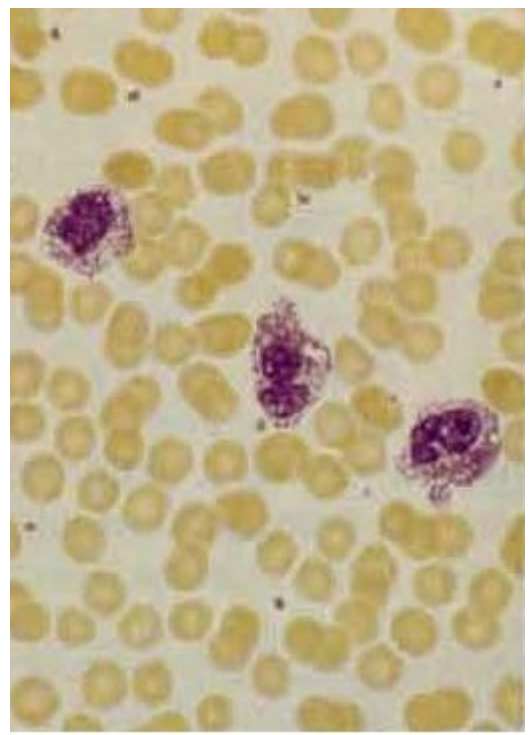
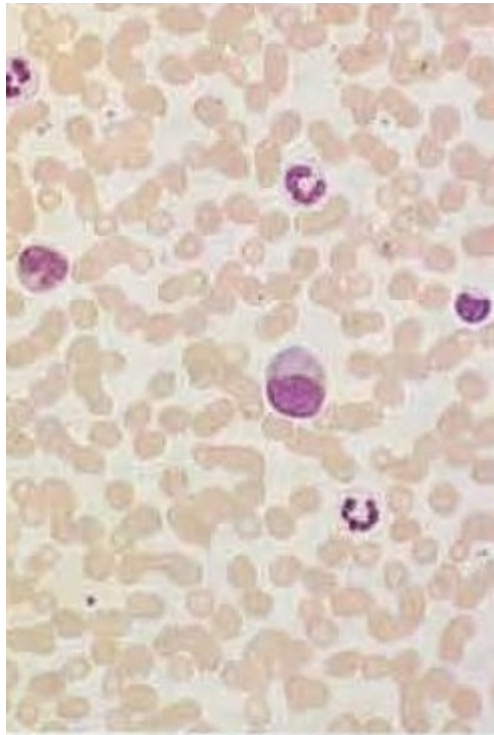


5.

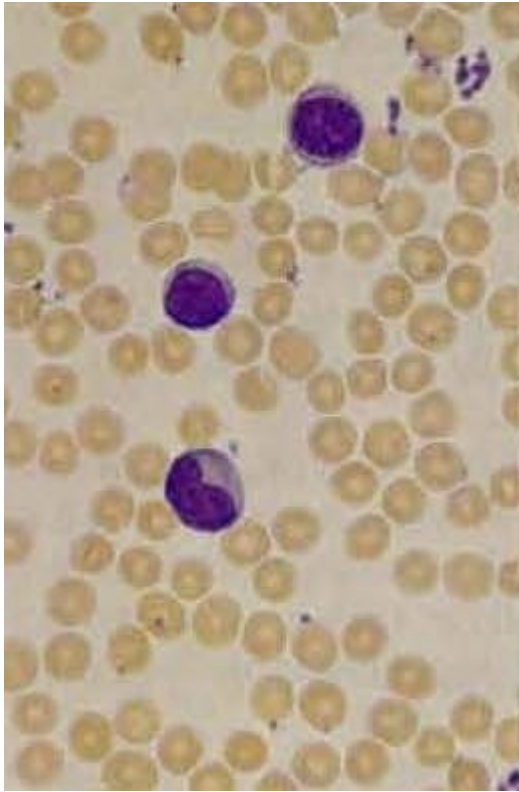
2. Infektionen

Linksverschiebung und Reizformen der Lymphopoese - Bakterielle Infektion

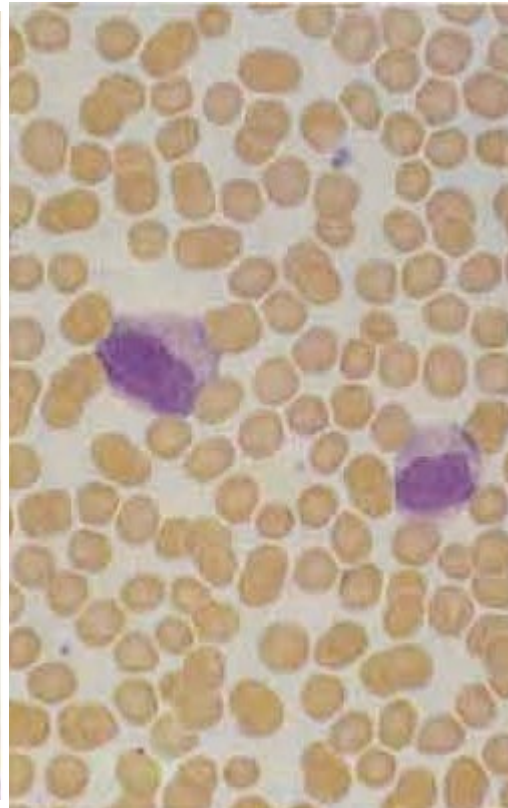
Linksverschiebung und toxische Granulozyten - Sepsis



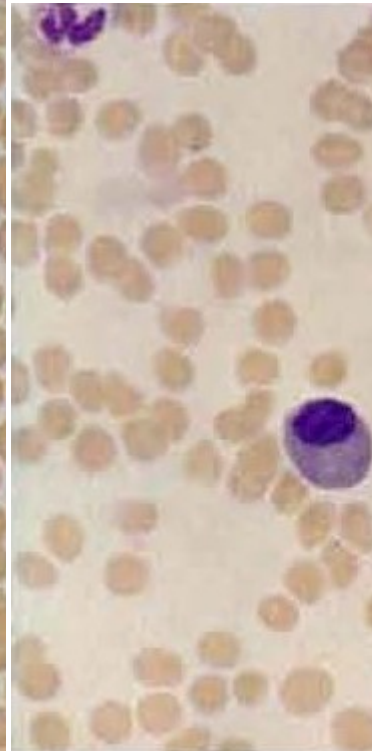
**Lymphozytose - Virusinfektion, Aids
und Ebola**



**Lymphozyten - Mononukleosus
infectiosa**



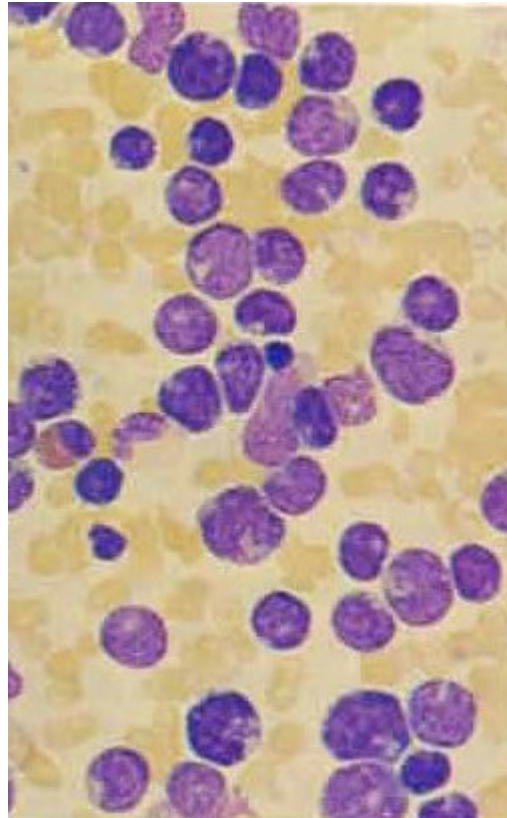
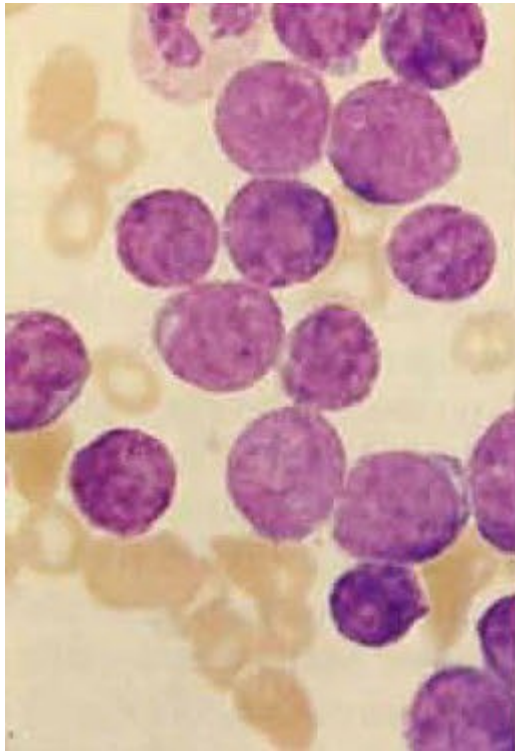
Plasmazelle - Rötelerkrankung



Leukämie

**Akute
lymphatische
Leukämie**

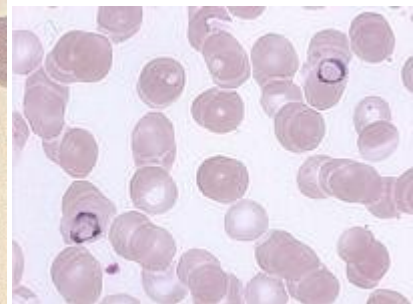
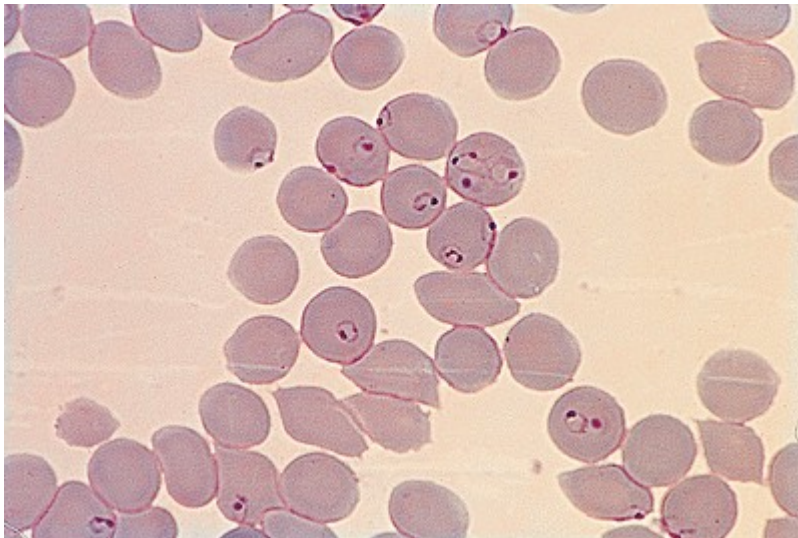
Akute undifferenzierte Leukämie



Malaria

Malaria tropica

Malaria tertiana



Zusätzlich zu den medizinischen Therapien müssen die Patienten über Vorbeugung, Hygieneverhalten und Impfung informiert werden. Sind spezielle Kenntnisse erforderlich, zum Beispiel Malariatherapien, Aids-Vorbeugung, Zytostatikum bei Krebs und Leukämie sowie für moderne, genetische Diagnosen, müssen Spezialisten und Wissenschaftler hinzugezogen werden.

Information unter: Google Klick:
“Blood Smear and Urine Analysis”